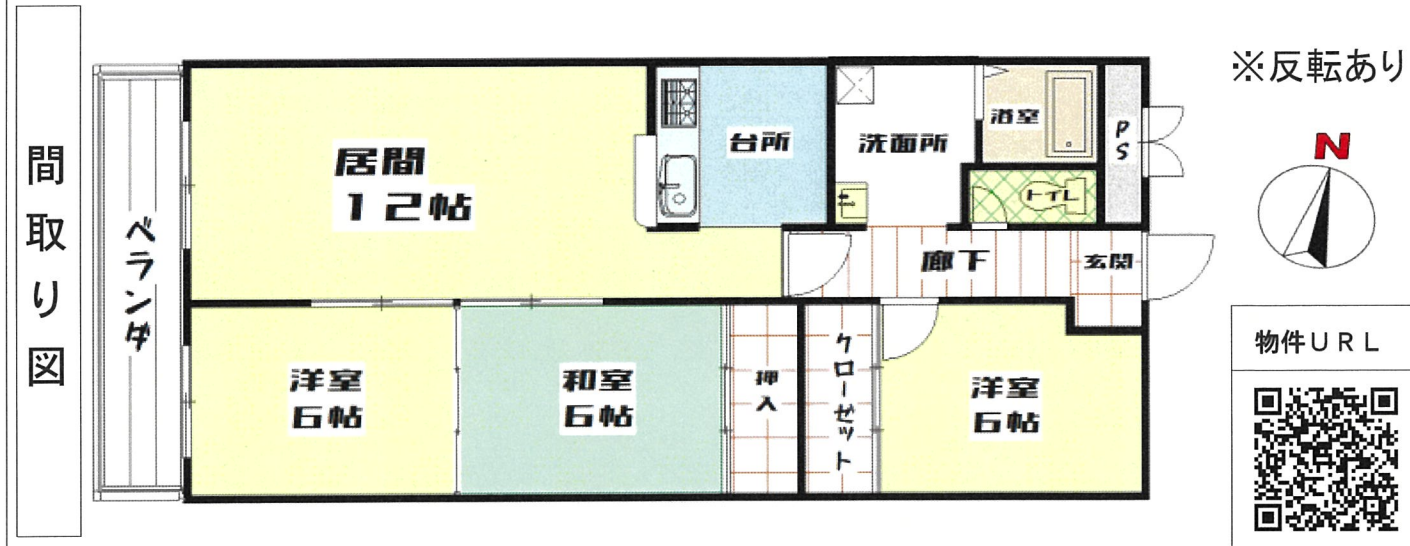


# 3LDK 賃貸マンション



ご案内図



種目	賃貸マンション
名称	Jステージ目の出
タイプ	3LDK : LDK12×台所3×洋室6×洋室6×和室6
賃貸条件	賃料 59,000円より (共益費込み)
	2台目駐車場=近隣有料あり
	敷金 : 賃料等合計の1ヶ月分 火災保険 : 12,000円(2年)

所在地	苫小牧市日の出町2丁目2番3号	
学区	小学校 : 緑小学校 中学校 : 和光中学校	
建物	構造・規模	鉄筋コンクリート造5階建て
	専有面積	73.75㎡
	駐車場	1台目=賃料に含む 2台目=4,400円(税込)
	その他	外壁外断熱
築年月	平成1年6月完成(平成18年大規模改修済み)	
契約期間	2年(以降自動更新) 期間内解約違約有	
共用設備	防犯カメラ、トランクルーム、 駐輪場、集合郵便受け、 光回線(NTT・KDDI)、エレベーター	
各戸設備	TVインターホン、FFガス給湯器、 FFガス暖房機、ベランダ、BS シャンプードレッサー、ユニットバス、 対面キッチン	

賃貸マンションのことなら



新興産業株式会社

<https://www.shinkoh-sangyo.com/>

Tel (0144) 37-6191

Fax (0144) 37-6188