

オール電化 賃貸マンション



ご案内図



種目	賃貸マンション
名称	セントラル真々地
タイプ	2LDK：2タイプ 3LDK：4タイプ
賃貸条件	賃料 2LDK：58,000円より 3LDK：61,000円より (共益費込み)
	2台目駐車場=敷地内有料あり
	敷金：賃料等合計の1ヶ月分 火災保険：12,000円(2年)

所在地 千歳市真々地2丁目2番10号

学区 小学校：千歳若草小学校
中学校：千歳中学校

建物	構造・規模	鉄筋コンクリート造8階建て
	専有面積	2LDK:56.48㎡～、3LDK:67.40㎡～
	駐車場	1台目=賃料に含む 2台目=3,000円
	その他	自動火災報知設備設置

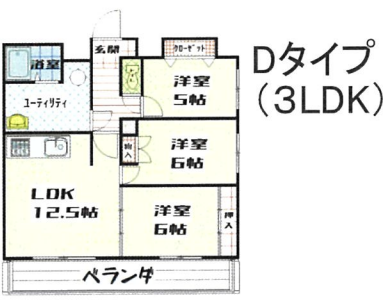
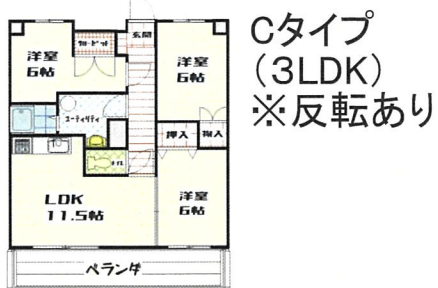
築年月 平成12年2月完成(平成26年大規模改修済み)

契約期間 2年(以降自動更新) 期間内解約違約有

共用設備 オートロック、エレベーター、防犯カメラ、
トランクルーム、駐輪場、集合郵便受け、
光回線(NTT・KDDI)

各戸設備 オール電化、24時間換気システム、
電気給湯器(ドリーム8契約)、
ベランダ、BS、シャンプードレッサー、
ユニットバス、照明器具

間取り図



物件URL



賃貸マンションのことなら



新興産業株式会社

<https://www.shinkoh-sangyo.com/>

Tel (0144) 37-6191

Fax (0144) 37-6188